

Вкрапления в лакокрасочном покрытии

дата публікації: 2017.08.22



Все чаще приходится встречаться со случаями коррозии на лакокрасочном покрытии новых автомобилей (до 2 лет). По крайней мере, это так выглядит. Почти весь автомобиль, а особенно боковые нижние поверхности кузова, а также задняя часть, покрываются мелкими, трудно заметными точками цвета ржавчины.

Владельцам таких автомобилей выше отмеченные мелкие повреждения однозначно указывают на коррозию автомобиля уже в самом начале его эксплуатации. А что будет дальше? А ничего. Со временем такие вкрапления стираются и окисляются. Они не вступают в реакцию с лакокрасочным покрытием, а только портят внешний вид автомобиля, особенно белого цвета, так как на нем они более заметны.

Это не дефект лакокрасочного покрытия, а его эксплуатационные повреждения. Это внешнее вкрапление, которое появилось во время эксплуатации автомобиля!

Здесь необходимо обратить внимание на два вида внешних вкраплений:

- первый – частички, выходящие из заводских дымоходов или близ лежащих котельных;
- другой – частички, появившиеся во время движения автомобиля.

Первый вид вкраплений оседает, прежде всего, на плоских поверхностях, то есть на крыше, капоте, крышке багажника, а также на выступающих боковых поверхностях – дверях и стойках. Другой вид вкраплений оседает наиболее часто на нижних боковых

поверхностях кузова, начиная с конца переднего подкрылка и к концу автомобиля, а также на задней части автомобиля. В грузовых автомобилях такими вкраплениями покрыты все задние стенки кузова. Владельцам таких автомобилей тяжело понять появление ржавых пятен также на поверхностях, прикрытых дверьми. К сожалению, они не замечают, что ржавые вкрапления покрывают поверхность только до уплотнителей двери. А эти места, как известно, доступны для воздуха и грязи снаружи автомобиля.

На самом деле, автовладельцу трудно объяснить, что это лишь вкрапления, которые не могут быть устранены с лакокрасочного покрытия по гарантии. Ведь само по себе лакокрасочное покрытие не ржавеет, а металл, который под ним находится. Только ржавчина металла под лакокрасочным покрытием выглядит немного иначе и появляется в видимой форме снаружи в виде «пузырей» и тому подобное. Хотя, приходилось уже встречаться и с мнением одного из судебных экспертов, что это так называемая иглообразность лакокрасочного покрытия; а ржавые точки – выходящая в наружу кузова коррозия через эти мелкие и тонкие дырки, как бы сделаны иглой. Однако следует учесть, что иглообразность является дефектом лакокрасочного покрытия, а те мелкие отверстия не доходят к поверхности металла. Они образуются только на поверхностном слое лакокрасочного покрытия.

Можно сказать, что почти не существует аргументов, которые бы убедили расстроенного владельца автомобиля, требующего ремонта или даже замены автомобиля. Кроме одного.

Он заключается в том, чтобы на таком автомобиле найти такой же ржавый налет на искусственных материалах, то есть на бамперах, накладках, молдингах, колпаках, антикоррозионном покрытии (толстослойном), или даже на шинах. Ведь такие элементы не могут ржаветь, так как они не изготовлены из металла. Этот аргумент невозможно отвергнуть и он убедительный для каждого владельца. Если так, то с таким клиентом уже легче разговаривать.

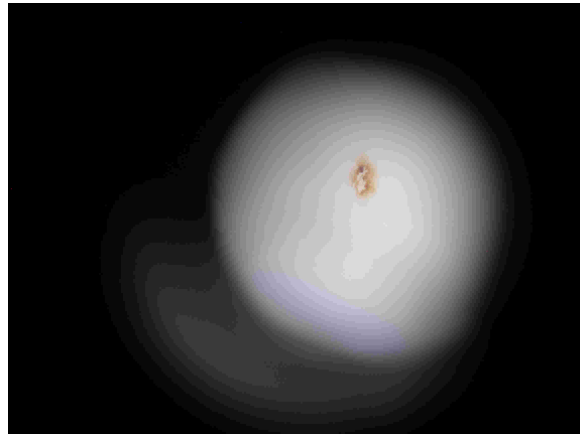
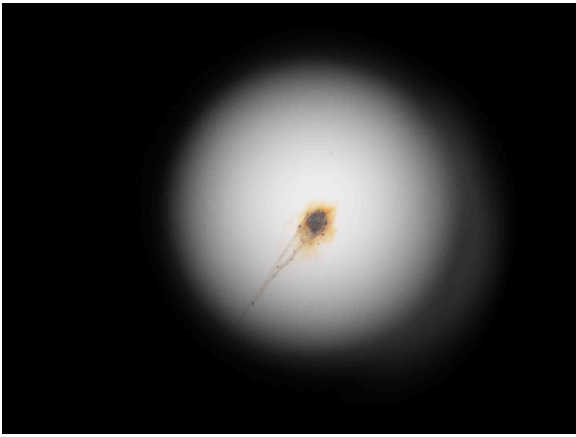
Внешние вкрапления – малые, разных форм пятнышки, размером около 0,5-2 мм, разных оттенков: от черного, голубого, серого и до красноватого, – которые находятся, прежде всего, на горизонтальных поверхностях автомобиля. Со временем вокруг этих частичек появляются комки ржавчины: они увеличиваются до тех пор, пока прогрессирует коррозия осадка из ржавчины.



Наиболее часто – это осадки с установок, сжигающих масло, а также с промышленных заводов. Осадки из дымоходов литейных цехов металлургических заводов могут оставлять на горизонтальных поверхностях автомобиля частички ржавчины и промышленной пыли, которые трудно устранить.



Вместе с высокой влажностью воздуха, изменения погодных условий приводят к появлению точечных узоров на лакокрасочном покрытии. Данный процесс происходит на слое поверхностного лакокрасочного покрытия, частички ржавчины приводят к образованию малых отверстий в лакокрасочном покрытии. Промышленные вкрапления невозможно устранить обычными средствами для мытья или ухода. Поэтому автовладельцы часто путают их с поверхностной ржавчиной. Но достаточно только такой комок устранить с помощью пластмассового шпателя и окажется, что лакокрасочное покрытие под ним не повреждено.



Только систематическая, периодическая консервация твердым воском может уменьшить повреждение лакокрасочного покрытия, вызванное промышленной пылью. Вопреки опасениям автовладельцев, даже большие частички ржавчины можно устранить средством для устранения промышленной пыли (смесь щавелевой кислоты). Между прочим, такие препараты на рынке предлагают фирмы Wurth и Henkel. Перед применением препарата, необходимо очистить автомобиль средством для устранения силикона. Потом применить средство для устранения промышленной пыли и законсервировать поверхностное лакокрасочное покрытие твердым воском. В связи с тем, что в мастерских данная тема малоизвестна, а в случае возникновения подобной проблемы наиболее часто применяют полирование, ниже представлена технология такого ремонта.

Само полирование не устраняет эффективно вкрапления, а только перемещает и глубже вдавливают их в лакокрасочное покрытие. Кроме того, оставшие металлические частички царапают уже отполированную поверхность краски.

1. Прежде, чем начать устранять вкрапления, необходимо тщательно вымыть с кузова автомобиля эксплуатационную грязь с помощью воды под давлением.

2. После мытья остатки воды необходимо устранить резиновым скребком без тщательного сушения. Поверхности перед нанесением препарата могут быть влажные



Внимание! Препарат содержит кислотный реагент, поэтому необходимо перед его нанесением надеть защитные резиновые перчатки!

3. Препарат распылить на тряпочку, а потом нанести на поверхность кузова. На большие поверхности препарат можно распылять непосредственно, например, на крышу, капот и крышку багажника (фото 6-а и 6-б).



Внимание! Препарат содержит кислотный реагент, поэтому необходимо обратить особое внимание на то, чтобы не наносить его на резиновые уплотнители, накладки и молдинги из искусственных материалов!

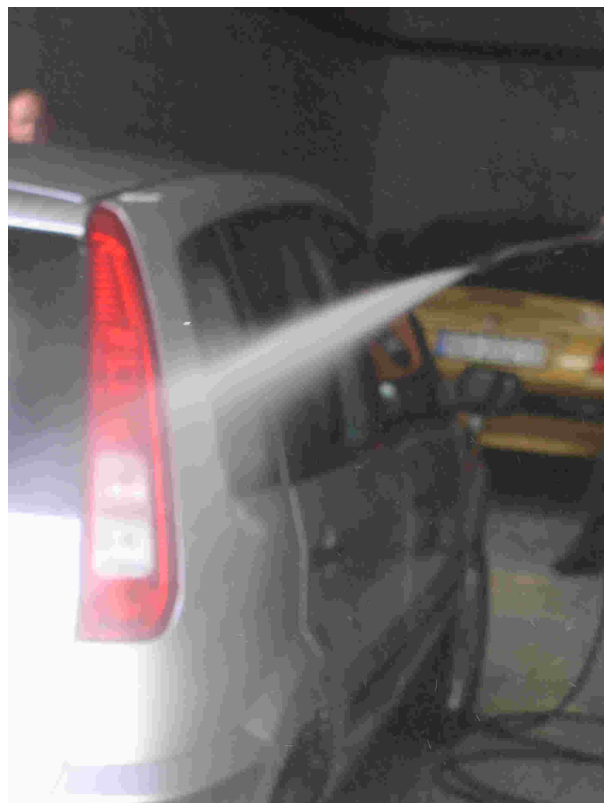
4. Нанесенный или распыленный препарат необходимо размазать по поверхности лакокрасочного покрытия с помощью тряпочки, чтобы он равномерно покрывал поверхность тонким слоем. Потом оставить его на 3-15 минут с целью появления химической реакции. Время операции зависит от применяемого препарата и его концентрации (смотреть технические данные препарата).

5. С помощью тряпочки, смоченной водой, протираем поверхность для очистки с целью дополнительного механического воздействия, увеличивающего эффективность препарата.



6. После кратковременной протирки поверхности для очистки, необходимо немедленно и тщательно промыть ее водой под давлением.

Внимание! Не рекомендуется, чтобы очистку проводил один мастер сразу по всему автомобилю. Наилучше - по 2-3 элемента или сразу, чтобы работали 2-3 мастера.



7. Действие наложения препарата и промывания необходимо выполнять 2 или 3 раза, в зависимости от количества вкраплений, их размера и глубины заполнения в лакокрасочном покрытии.

8. После завершения процесса устранения вкраплений и тщательной проверки на наличие одиночных вкраплений на лакокрасочном покрытии, необходимо промыть нижние поверхности кузова бензиновым растворителем с целью устранения возможных следов смолы.

9. После тщательной проверки качества выполненного устранения вкраплений, необходимо вымыть весь кузов с помощью моющих средств для полного удаления препарата для очистки вкраплений.

10. После сушки поверхность лакокрасочного покрытия необходимо отполировать (в случае необходимости) и натереть восковым препаратом, а элементы из искусственных материалов и резины законсервировать соответствующими препаратами.

Представленная технология устранения внешних вкраплений является немного затруднительной, потому что иногда она требует применять кислотный препарат несколько раз. А все же, это только одна эффективная технология устранения внешних вкраплений. К сожалению, она не защищает от накопления новых вкраплений. Единственный совет, который можно дать в данном случае - часто мыть и покрывать автомобиль воском. Воск защитит лакокрасочное покрытие от разного вида загрязнений, в том числе и от ржавчины.

Тема об уходе за кузовом и лакокрасочном покрытии вообще не должна здесь

затрагиваться, так как это обязанность каждого автовладельца. Такое условие прописано в гарантийной книге каждого автопроизводителя. Особенный уход рекомендуется, прежде всего, в наших условиях, на загрязненных дорогах, на которых легко появляются такие вкрапления, а не только на тех, которые еще строятся или ремонтируются.

В. Велголаский

"Сучасна Автомайстерня" № 4 (66) 2012

Джерело: <https://automaster.net.ua/drukujpdf/artukul/50379>