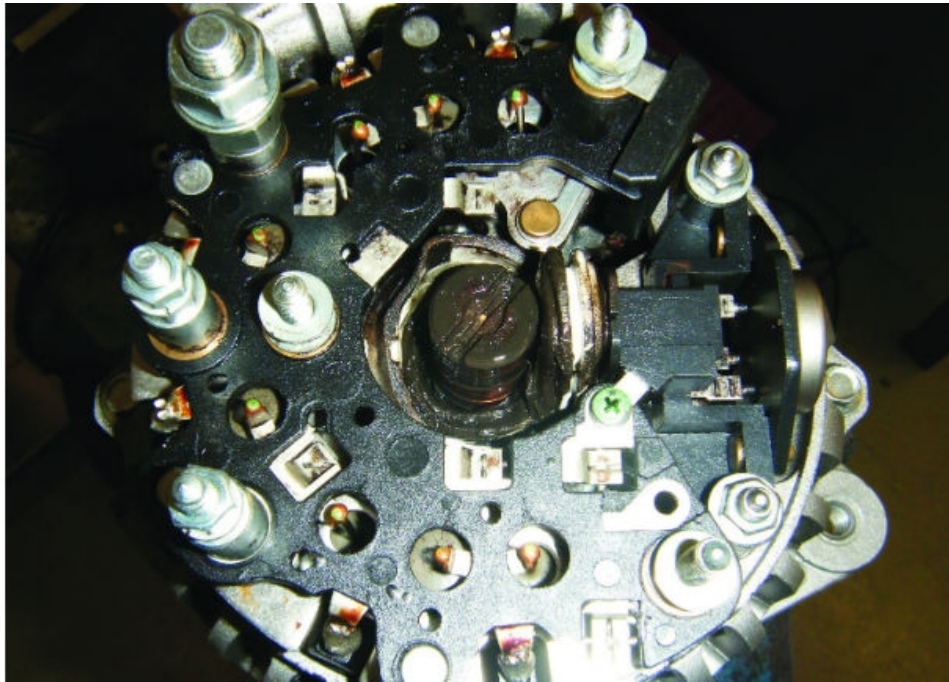


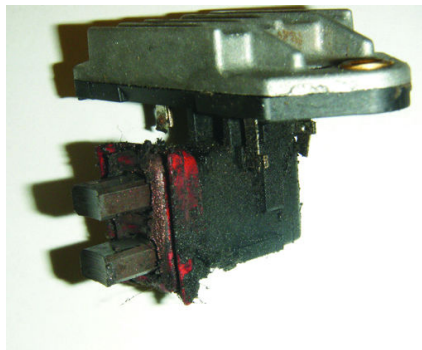
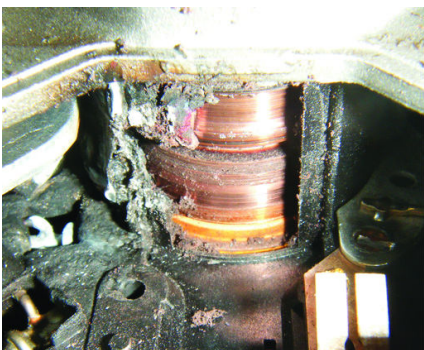
Выход из строя генератора при попадании масла

дата публікації: 2017.09.07



Для того чтобы найти причину выхода из строя генератора, зачастую необходимо обратить самое пристальное внимание на условия его работы. Маслянистые загрязнения или остатки масла, попав внутрь генератора, могут привести к серьезным повреждениям.

Существует множество путей, как моторное масло может попасть внутрь генератора: например, если будет нарушена герметичность прокладки головки блока цилиндров, при неправильной заливке масла или неправильной замене масляного фильтра.



Последствия, однако, всегда одинаковые: масло попадает в генератор на коллектор и щетки регулятора напряжения. Масло связывает продукты трения, вследствие чего они не удаляются наружу вместе с охлаждающим воздухом. Это повышает искрение щеток и, тем самым, их износ, а также ведет к перегреву регулятора напряжения и блокировке щеток. Кроме того, такая пастообразная масса из масла и угольной пыли способна проводить ток. При скоплении этой массы между коллектором ротора и корпусом генератора возникает короткое замыкание.



Важно: Необходимо найти и устранить все утечки на двигателе, в топливной системе или гидравлике. При замене масляного фильтра следует предотвратить попадание масла внутрь генератора, накрыв его, например, текстильной салфеткой. После ремонта следует полностью удалять остатки моторного, дизельного или гидравлического масла!

По материалам MAHLE

"Сучасна Автомайстерня" № 7-8 (114) 2017

Джерело: <https://automaster.net.ua/drukujpdf/artukul/50417>