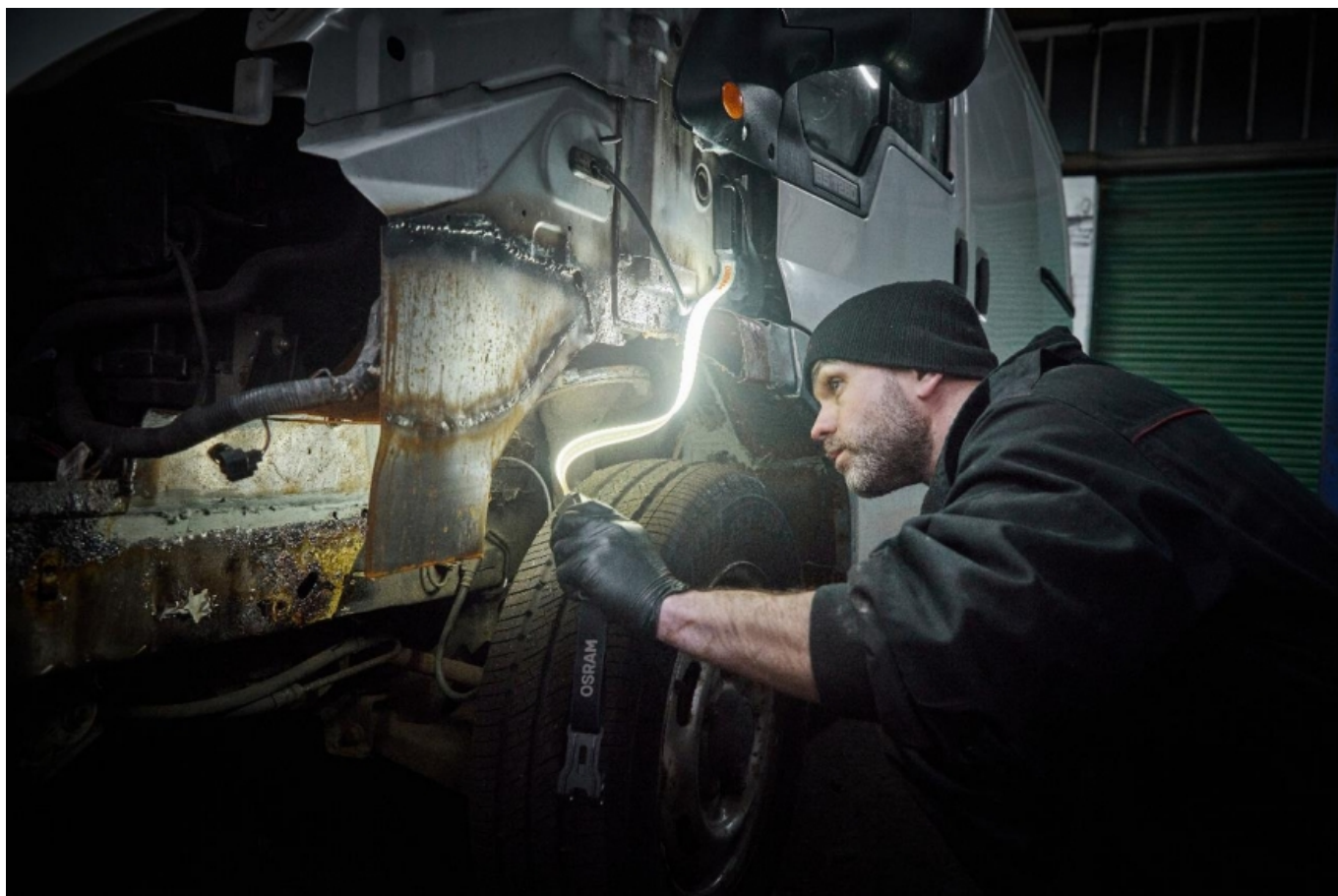


OSRAM розширює асортимент гнучким інспекційним ліхтарем - LEDinspect® FLEXIBLE INSPECTION LIGHT

дата публікації: 2024.07.12



Компанія OSRAM розширила свій асортимент інспекційних ліхтарів новим ліхтарем LEDinspect® FLEXIBLE INSPECTION LIGHT (LEDIL416).

Характеристики ліхтаря:

- Яскравість: до 1000 лм (макс)
- 3 рівні світлового потоку: високий - 1000 лм, середній - 400 лм і низький - 100 лм, додатково опція червоного світла
- Багатокутове позиціонування з можливістю повороту на 160°
- З'ємні еластичні ремені з гачками - можна подовжити до 2,1 м
- Більше можливостей фіксації за допомогою магнітів
- Клас захисту IK07
- Гнучка конструкція
- Час роботи: до 3 годин при високій потужності, 6,5 годин при середній потужності та 20+ годин за низької потужності
- Кабель USB-C в комплекті
- 2-річна гарантія



Переваги:

- Багатофункціональний інспекційний ліхтар
- Легко керувати напрямком потоку світла
- Кріпиться до металевих поверхонь за допомогою магнітів або до різних ділянок транспортного засобу за допомогою м'яких гачків
- Міцна конструкція для використання в умовах майстерні
- Можна зберігати в невеликих приміщеннях

Детальна інформація

LEDinspect® FLEXIBLE INSPECTION LIGHT – LEDIL416



Джерело: <https://automaster.net.ua/drukujpdf/artukul/55922>